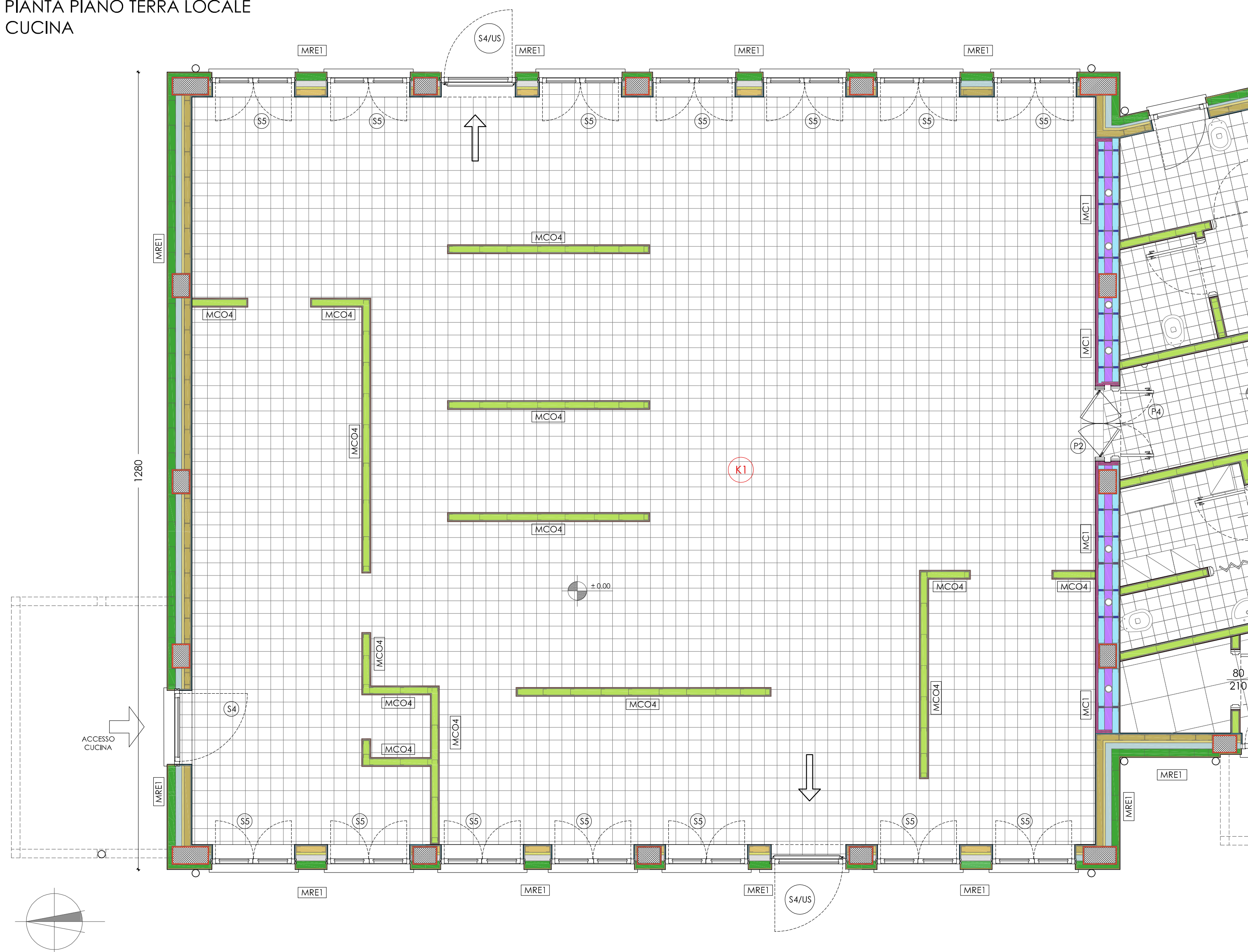
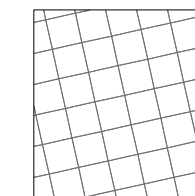


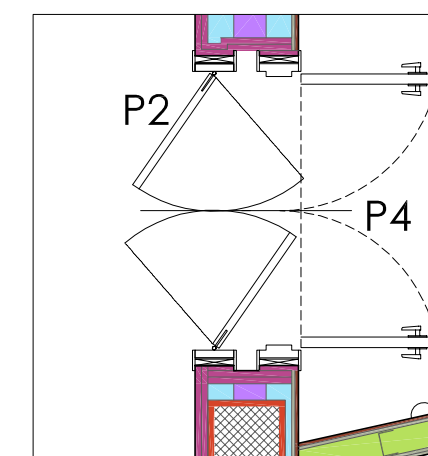
PIANTA PIANO TERRA LOCALE
CUCINA

PAVIMENTAZIONI INTERNE



Pavimento in gres ceramico fine porcellanato, ottenuto da impasto di argille nobili, di tipo omogeneo a tutto spessore, privo di trattamento superficiale, inassorbente, antigelivo, altamente resistente agli attacchi fisici e chimici, con superficie a vista tipo naturale o tipo antisdrucciolo.
- nel formato 20x20

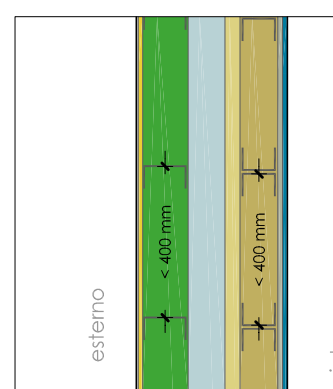
PORTE INTERNE



P2	voce computo 019.001
<p>Porte interne tamburate spessore mm 35, a due battenti basculanti, specchiate con oblò vetrato avente diametro pari a cm 30, rivestimento in laminato plastico (colore bianco) di spessore mm 1,5 su rivestimento in compensato di abete spessore mm 4, complete di robusta ferramenta, serratura adeguata, ottionami e imprimitura ad olio sulle parti di legno in vista.</p> <p>- con ossatura in abete.</p>	

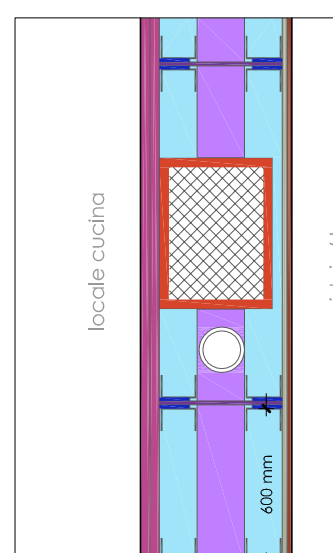
P4	voce computo 020.001
<p>Porta antincendio in lamiera d'acciaio a doppio pannello con isolante termico, idrofugo, completa di serratura e mangiglia, controteloio con zanche, cerniera con con molla regolabile per chiusura automatica e profilo di guarnizione antifumo, con certificato di omologazione REI 120.</p> <p>Due battenti 120x200 cm</p>	

TIPOLOGIA MURATURE



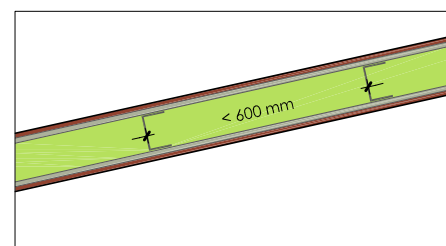
MRE1	voce computo 006.003
------	----------------------

Parete, tipo W 385 di tamponamento Knauf o equivalente, a doppia orditura metallica e rivestimento in lastre tipo Aquapanel Outdoor Knauf o equivalente e lastre in gesso rivestito tipo Knauf o equivalente.



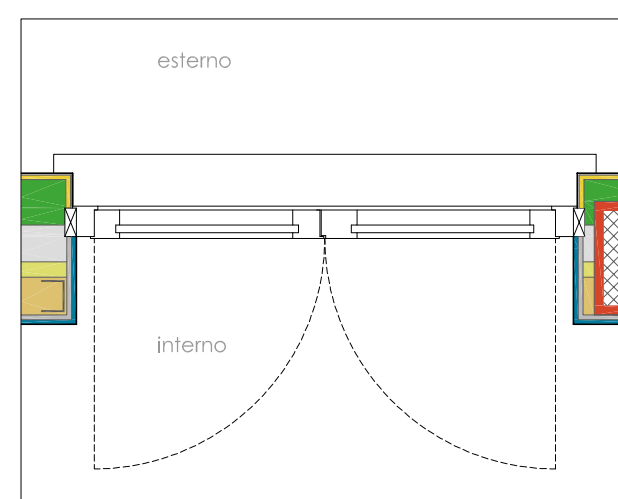
MC1	voce computo 006.007
-----	----------------------

Parete, tipo W 116 Knauf o equivalente, a doppia
 aratura metallica e doppio rivestimento (per
 installazione impiantistiche e cavedi tecnici, utilizzata
 per divisorio locali bagno - refettorio attrezzata con
 telaioli di supporto per wc/bidet) in lastre di gesso
 rivestito tipo Knauf o equivalente con potere
 fonoisolante $R_w = 50$ dB, dello spessore totale di min 280
 mm

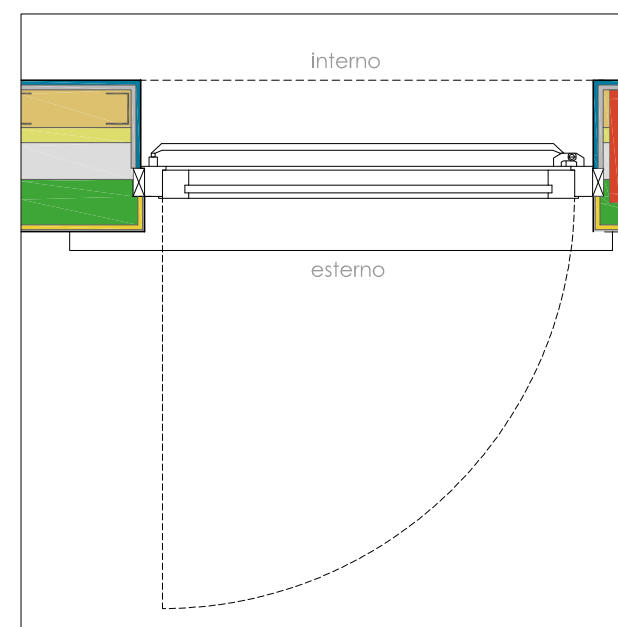


MCO4	voce computo 006.009
Parete, tipo W 112 Knauf o equivalente, ad orditura metallica e rivestimento in lastre di gesso con potere fonoisolante $R_w = 56$ dB, dello spessore totale di 150 mm, utilizzata per divisorio tra i locali bagno	

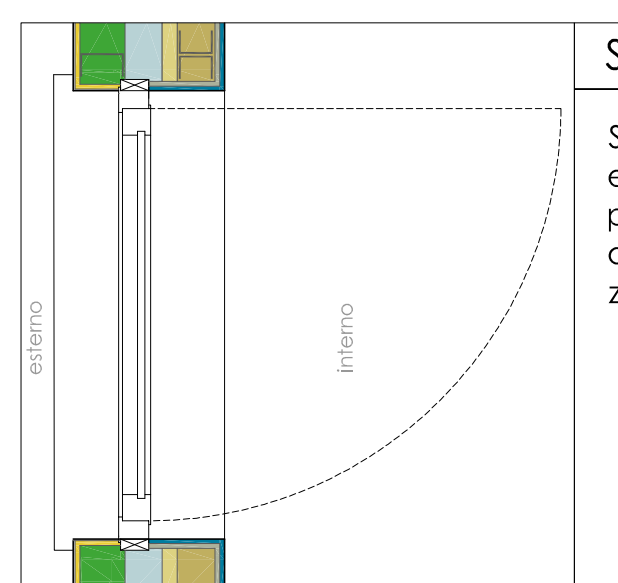
TIPOLOGIA SERRAMENTI



S5	voce computo 020.007
<p>Serramento in alluminio, tipo Serie S5 IW della AluK o equivalente, completo di vetrocamera 33/15/33 B/E: finestra costituita da telaio in alluminio + 1 elemento finestra A-R7A DIN destra 1,4x1,00 (compreso falsotelaio in ferro zincato)</p>	



S4/US	voce computo 020.006
<p>Serramento in alluminio, tipo Serie 56 IW della AluK o equivalente, completo di vetrocamera 33/15/33 B/E e dotato di maniglione antipanico: porta finestra costituita da telaio in alluminio + 1 porta 1 anta DIN destra 1,20x2,40 (compreso falsotelaio in ferro zincato)</p>	



S4	voce computo 020.006
<p>Serramento in alluminio, tipo Serie 56 IW della AluK o equivalente, completo di vetrocamera 33/15/33 B/E: porta finestra costituita da telaio in alluminio + 1 porta 1 anta DIN destra 1,20x2,40 (compreso falsotelaio in ferro zincato)</p>	

COMUNE DI VARALLO POMBIA
PROVINCIA DI NOVARA

COSTRUZIONE DI CENTRO DI COTTURA CON ANNESSA MENSA SCOLASTICA IN VIA LANA

PROGETTO ESECUTIVO

TAVOLA	DENOMINAZIONE	SCALA
2.06	PIANTA PIANO TERRA CUCINA	1:50 1:20
INDICE DELLE REVISIONI		
NUMERO	NOTE	DATA
DATA	NOME FILE	
Ottobre 09	2.06 (pianta piano terra: cucina)	
PROGETTAZIONE GENERALE	GEOLOGIA	
Ing. F. CANCIAN	Geol. F. EPIFANI	
PROGETTAZIONE GENERALE	GEOLOGIA	
Arch. G. SAVOIA	Geol. A. RECH	
PROGETTAZIONE IMPIANTI	RESPONSABILE ELABORATO	
P.i. F. ZANINETTI	Arch. G. SAVOIA	
CANCIAN & SAVOIA – ARCHITETTI E INGEGNERI ASSOCIATI – part. I.V.A. 01890090036 – Corso Cavour, 1 – 28041 ARONA (NO) tel./fax 0322/248048 STUDIO ZANINETTI Progettazione Impianti – part. IVA 00316210038 – Via Montale, 26 – 28021 BORGOMANERO (NO) tel. 0322/42686 fax. 0322/835430 EPIFANI Dr FULVIO STUDIO GEOLOGICO – part. IVA 00853580032 – Via XX Settembre, 73 – 28041 ARONA (NO) tel. 0322/241531 fax. 0322/48422 GEOL. ALBERTO RECH – part. IVA 02038730038 – Via Colombara, 18 – 28021 BORGOMANERO (NO) tel. 0322/845597		